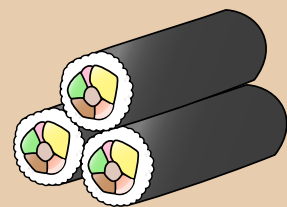
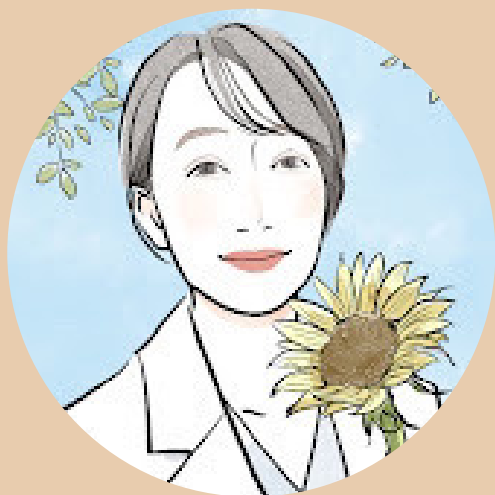




第8回



吉田クリニック勉強会



吉田クリニック
田所園子



スペシャル
ゲスト

Footage訪問看護
理学療法士
吉川信人さま

テーマ

がんリハビリ

- 癌リハってなに？
- 癌リハの目的とは？
- セラピストにできること、できないこと



日時・場所

2月21日(金)

18:30~19:10

@Zoom



FAX申し込みの方

下記フォームを記入いただき052-723-0019に
FAXお送りください！

ステーション名		EMAIL(必須)	
お名前		TEL(任意)	
質問/要望			
今後のメールの 配信			

QRコード申し込みの方

こちらから！



担当：吉田クリニック 坂

〒464-0081

愛知県名古屋市千種区谷口町

4番5号

プレステージ千種

七番館内1階

TEL:052-723-0018

FAX:052-723-0019